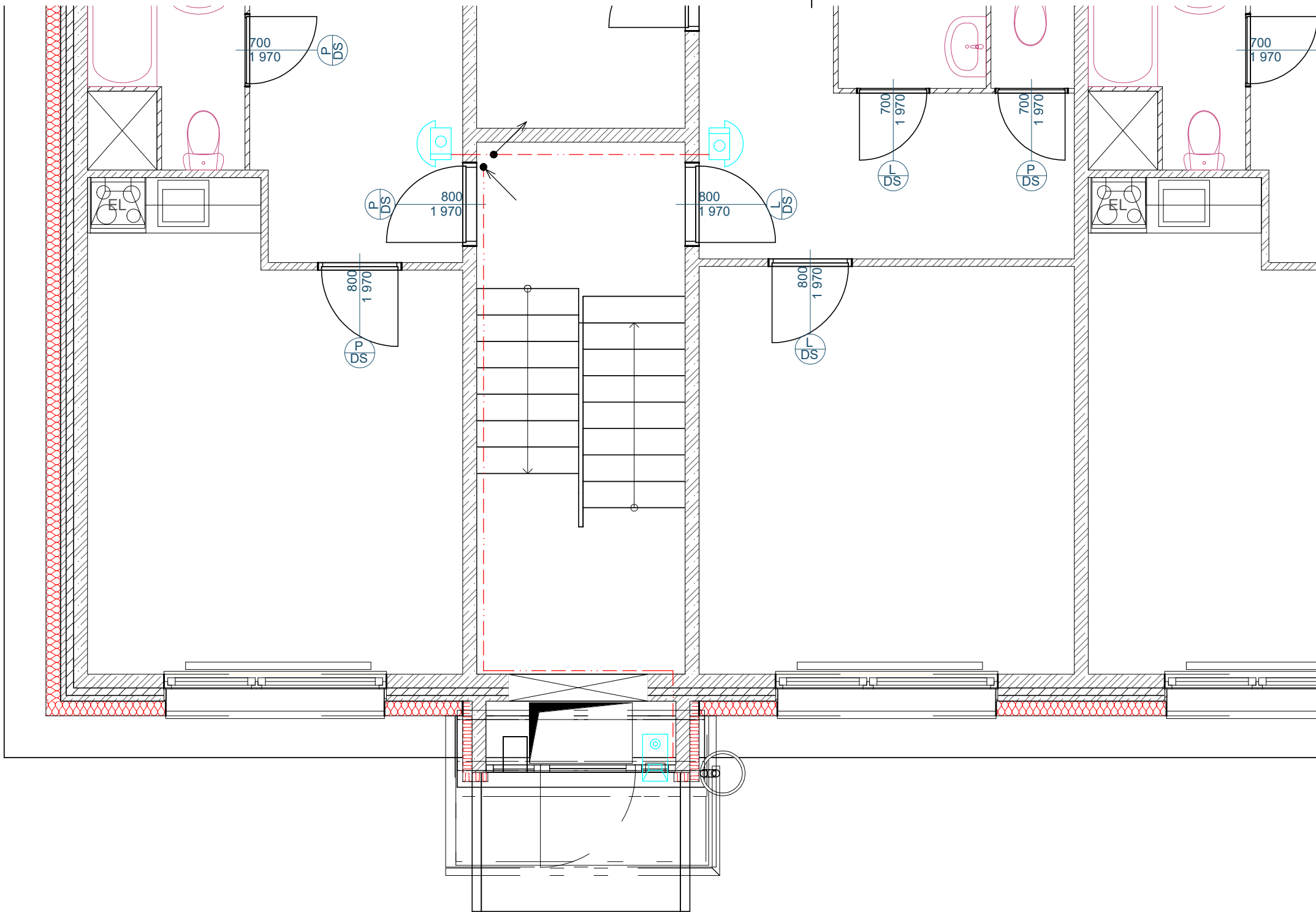



↑
A



Legenda:

- Domovní hlasitě mluvící telefon s tlač. tablem
- Domácí tel. přístroj se třemi tlačítky pro ovládání
- Sdělovací kabel JYSTY 2x2x0,8mm2
- Stoupací vedení
- Klesací vedení do řídicí jednotky v 1.PP

Poznámky:
Řídicí jednotka bude umístěna v hlavním rozvaděči a bude jištěna jističem o hodnotě 2A.
V každém bytě bude umístěn domovní telefon s třemi tlačítky. Domovní tablo bude umístěno do dveřní výplně. Zároveň je provedena příprava pro budoucí napojení videomodulu.
Do každé bytu povede jeden kabel JYSTY 2x2x0,8mm2, který bude ukončen v domovním telefonu. JYSTY kabely budou uloženy v chrániče ve stoupačkách bytového domu a v každém patře povedou v liště.

VYPRACOVAL	ZODPOVĚDNÝ PROJEKTANT	HLAVNÍ INŽ.PROJEKTU	<div><div>PRINTES ATELIER</div><div>DIČ CZ 25391089 s.r.o. Tel., fax: 581 203 705, 581 202 479 MOSTNÍ 11a, 750 02 PŘEROV</div></div>	
ING. ADAM RÝZNAR	ING. MICHAL ZUBÍK			
STAVEBNÍK				
Město Mimoň, Mírová 120, 47124 Mimoň				
MÍSTO	Plouznice 328-331, 471 24 Ralsko - Plouznice, Česko		FORMÁT	A3
STAVBA	Snížení energetické náročnosti bytového domu Plouznice 328-331		DATUM	30.4.2024
			STUPEŇ	DSP+DVZ
OBJEKT	SO 01 - Bytový dům		ČÍSLO ZAK.	-
ČÁST	TECHNIKA PROSTŘEDÍ STAVEB - ELEKTRONICKÉ KOMUNIKACE		MĚŘÍTKO	Č.VÝK.
Půdorys 1.NP - 328-331			1:50	D.1.4.8b.01